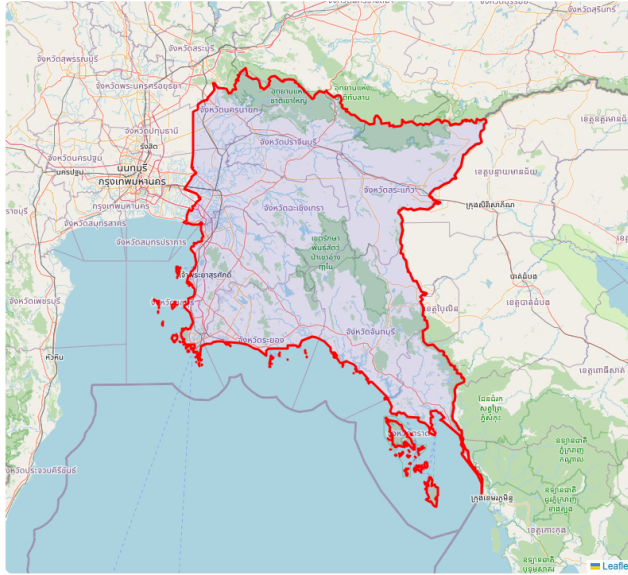




แผนที่ภูมิภาค แผนที่ลุ่มน้ำ สำนักงานทรัพยากรน้ำ กรมทรัพยากรน้ำดูแล

ภาคตะวันออก

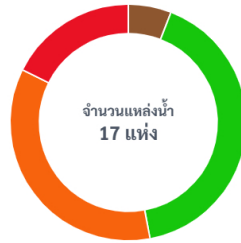
ทั้งหมด



ความจุแหล่งน้ำผิวดิน  
**14.19**  
ล้าน ลบ.ม.

จำนวนแหล่งน้ำผิวดิน  
**17**  
แห่ง

ปริมาณน้ำปัจจุบัน  
**9.59 (67.58%)**  
ล้าน ลบ.ม.

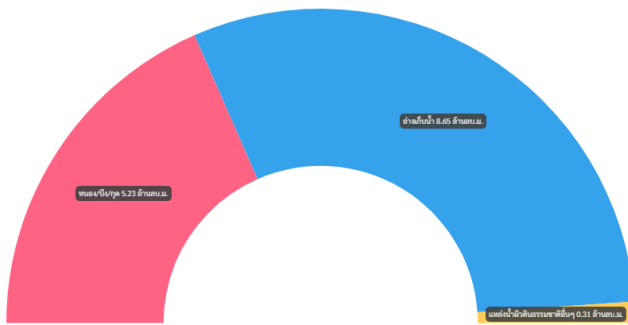


น้อยกว่า 20%	1	แห่ง
21% - 30%	0	แห่ง
31% - 80%	7	แห่ง
81% - 100%	6	แห่ง
มากกว่า 100%	3	แห่ง

ความจุแหล่งน้ำผิวดิน 14.19 ล้าน ลบ.ม.

แหล่งน้ำผิวดิน

หนองบึง/กุล อ่างเก็บน้ำ แหล่งน้ำผิวดินธรรมชาติอื่นๆ



ปีปรับปรุงข้อมูลล่าสุด 19 มีนาคม 2568

แหล่งน้ำผิวดิน

